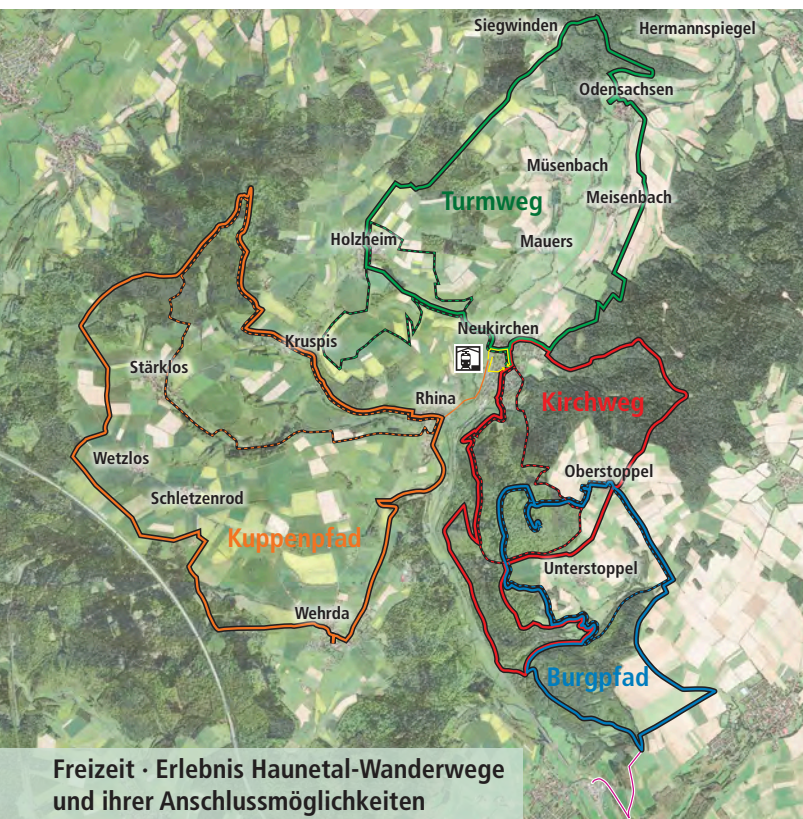


Wanderempfehlungen im Haunetal

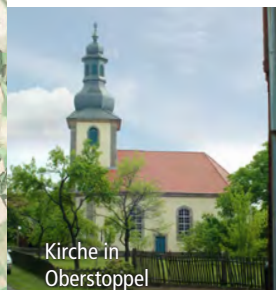
Wandern Sie auf unseren gut ausgeschilderten Rundwanderwegen durch die Natur und besuchen die Sehenswürdigkeiten der Gemeinde:



Burgpfad



Burgruine Hauneck



Kirche in Oberstoppel



Naturdenkmal Lange Steine

Marktgemeinde Haunetal

Konrad Zuse Platz 6

36166 Haunetal

Telefon: (06673) 92100

E-Mail: marktgemeinde@haunetal.de

Web: www.haunetal.de

Heimat- und Verkehrsverein e. V.

E-Mail: hvv-haunetal@gmx.de

Web: www.freizeit-erlebnis-haunetal.de



Europäischer Landwirtschaftsfonds für die Entwicklung des ländlichen Raums:
Hier investiert Europa in die ländlichen Gebiete.



Rundweg mit Kurzvariante

Streckenbeschreibung und allgemeine Tourempfehlungen

... herrlich wanderbar!

Burgpfad

Seien Sie herzlich willkommen auf dem Burgpfad, der seinen Namen dem Wahrzeichen und höchsten Punkt unserer Gemeinde, der Burgruine Hauneck verdankt. Der steile Aufstieg dort

hinauf belohnt Sie mit einem phantastischen Fernblick. Sehr beeindruckend ist auch das rätselhafte Naturdenkmal „Lange Steine“.

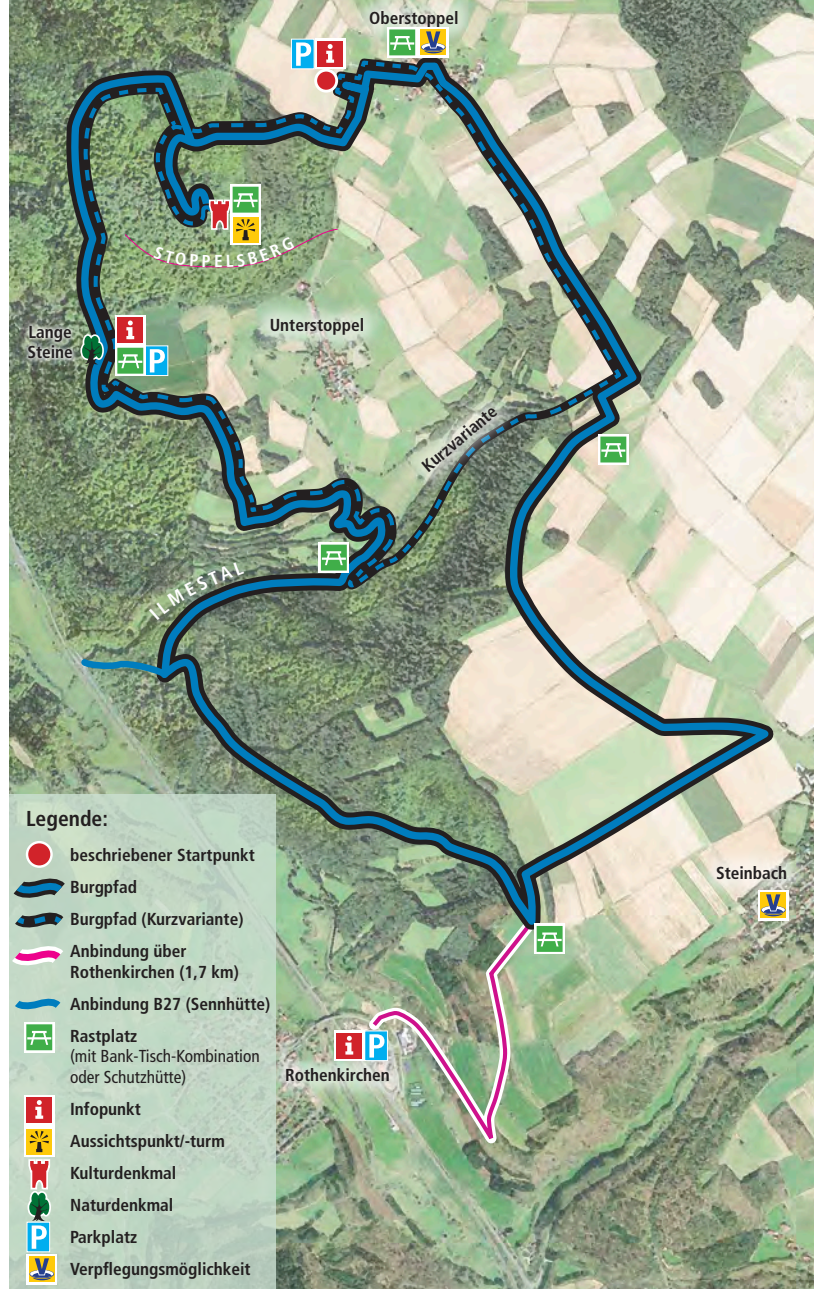
Malerische Ansichten finden sich zudem im Ilmestal und auf den sich abwechselnden Strecken durch Wald und Flur.

Wegbeschreibung:

Bereits kurz nach dem Start am DGH Oberstoppel fällt der Blick auf das hessische Kegelspiel. Vorbei an der Villa Phantasia führt der Weg hinauf zum 524 m hohen Stoppelsberg mit der Burgruine Hauneck. Der 360 Grad Rundumblick vom Burgfried auf das Knüllgebirge, den Hohen Meissner, den Vogelsberg, die Hohe Rhön, den Thüringer Wald und das Land der weißen Berge belohnt für die Mühen des Aufstiegs! Hinab, durch herrlichen Buchenwald, geht es zum Naturdenkmal „Lange Steine“. Eine Tafel informiert über die Geschichte der riesigen Steinquader und im Schatten der hohen Buchen laden hier Bänke und Tische zum Rasten ein. Am Waldesrand entlang verläuft der Weg hinunter in die romantische Naturlandschaft des Ilmestals. Nach dem Durchwandern eines wunderschönen Schwarzdornheckentunnels wartet ein idyllischer Teich mit Rastplatz auf seine Besucher. Eine Holzbrücke führt über den Ilmesbach hoch zu einem breiten Waldweg. Hier ist ein Wechsel auf die Kurzvariante nach Oberstoppel möglich. Bergab führt der Hauptweg weiter durch herrlichen Wald gefolgt von einem leichten Anstieg zum Waldrand auf der Höhe von Steinbach und weiter über Feldwege und asphaltierte Strecken zurück zum Startpunkt in Oberstoppel.

Tourdaten:

	Burgpfad	Burgpfad (Kurzstrecke)
Strecke:	13,0 km	8,5 km
Höhendifferenz:	256 m	241 m
Schwierigkeit:	mittel, einige Steigungsabschnitte	



Wegbeschaffenheit: weitgehend befestigte Wald- und Feldwege, einige Wiesen- und Waldpfade, wenige Kilometer Asphaltweg

Sehenswürdigkeiten: Dorfkirche in Oberstoppel, Burgruine Hauneck, Naturdenkmal „Lange Steine“